

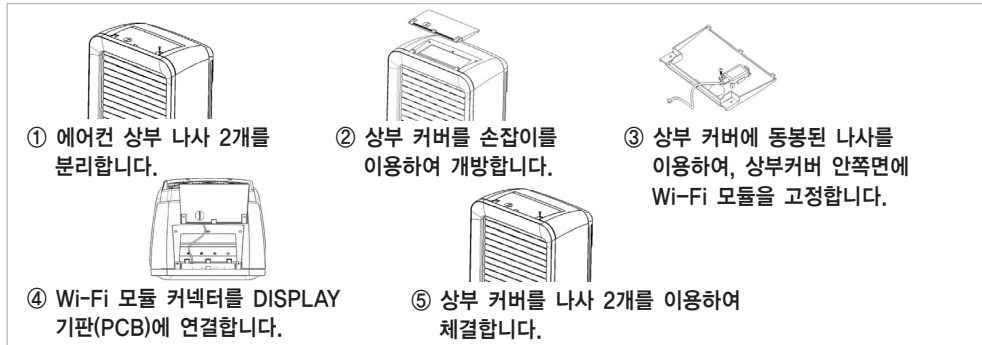
## 와이파이(Wi-Fi)모듈 제품 장착 설정 가이드

### 1. 구성품

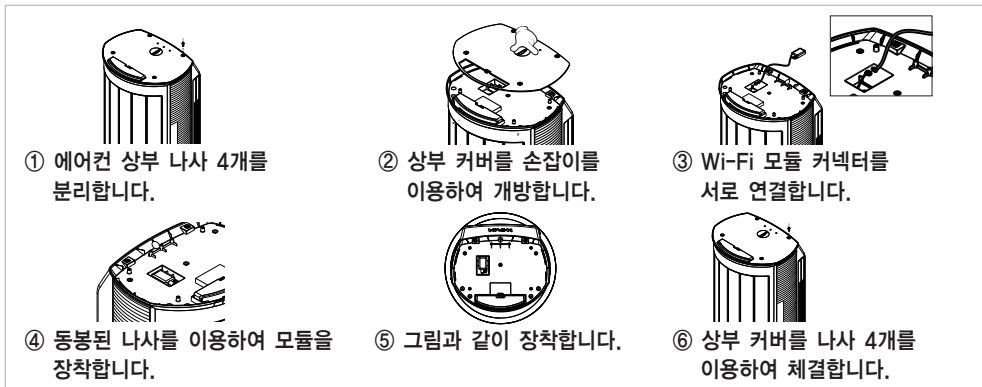
비닐포장, 와이파이 모듈 체결나사, 와이파이 모듈

### 2. 와이파이(Wi-Fi)모듈 제품 장착(제품의 전원을 차단한 후 모듈을 장착해 주세요.)

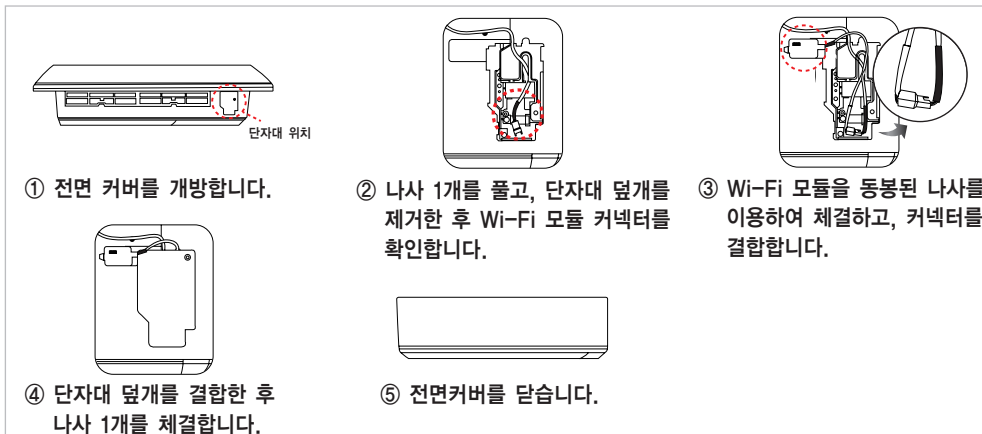
#### 2-1. \*PVS\*\*\*W\*\* 모델 장착 방법



#### 2-2. \*PVS\*\*\*V\*\* 모델 장착 방법



#### 2-3. \*RV\*\*AB\* 모델 장착 방법



## 와이파이(Wi-Fi)모듈 제품 장착 설정 가이드

### 3. 앱(App) 설치

앱스토어, 구글 플레이 스토어 앱에서 '위니아 스마트 에어컨'을 검색하여 앱을 설치합니다.

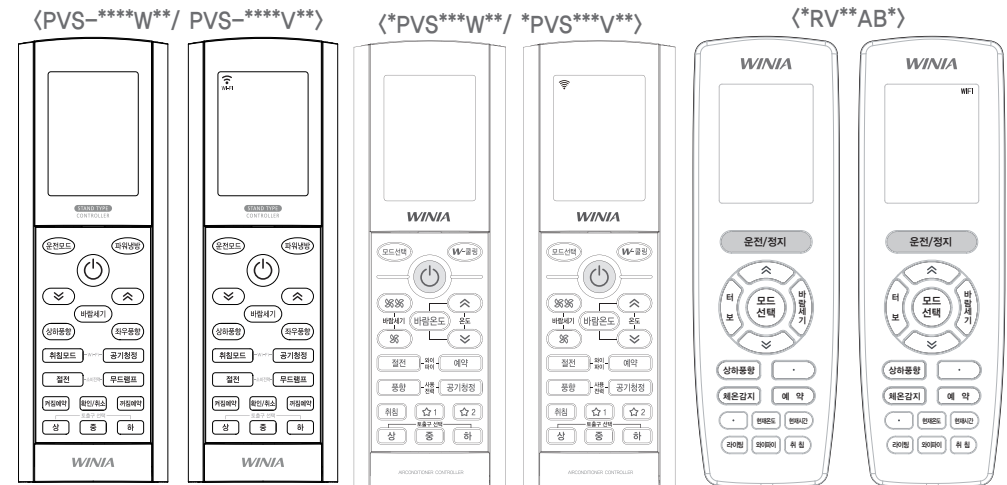


구분	사양
Android	4.2 젤리빈 이상
iOS	iOS 7.0 이상 (별도 출시예정)

※ 해당 앱은 가입통신사와 무관하게 사용 가능합니다.

### 4. 스마트폰으로 앱(App)을 다운받았으면 접속을 시작합니다.

#### 4-1. 제품의 전원을 인가한 상태에서 리모컨으로 와이파이(Wi-Fi)를 켜주세요.



#### ①와이파이 꺼짐 ②와이파이 켜짐 ①와이파이 꺼짐 ②와이파이 켜짐 ①와이파이 꺼짐 ②와이파이 켜짐

〈PVS-\*\*\*W\*\*/ PVS-\*\*\*V\*\* 모델〉 〈PVS\*\*\*W\*\*/ PVS\*\*\*V\*\* 모델〉 〈RV\*\*AB\* 모델〉

- [취침모드]+[공기청정]버튼을 동시에 누릅니다
- [절전]+[예약]버튼을 동시에 누릅니다.
- [와이파이]버튼을 누릅니다.

• 이전에 제품이 등록 되어있다면 자동으로 서버에 접속 되어 원격제어가 가능한 상태가 됩니다.

• 제품이 서버에 미등록 상태이면 제품을 등록할 수 있는 초기상태가 됩니다.

※ 초기 설정 후 앱에 정상적으로 기기등록이 되지 않은 경우, 지속적으로 자동 접속에 실패하는 경우, 다른 공유기로 교체하는 경우에는 재설정이 필요합니다.

〈PVS-\*\*\*W\*\*/ PVS-\*\*\*V\*\* 모델〉

- [취침모드] + [공기청정] 버튼을 동시에 10초 이상 누르면 제품을 등록할 수 있는 초기상태가 됩니다.

〈PVS\*\*\*W\*\*/ PVS\*\*\*V\*\* 모델〉

- [절전] + [예약] 버튼을 동시에 3초 이상 누르면 제품을 등록할 수 있는 초기상태가 됩니다.

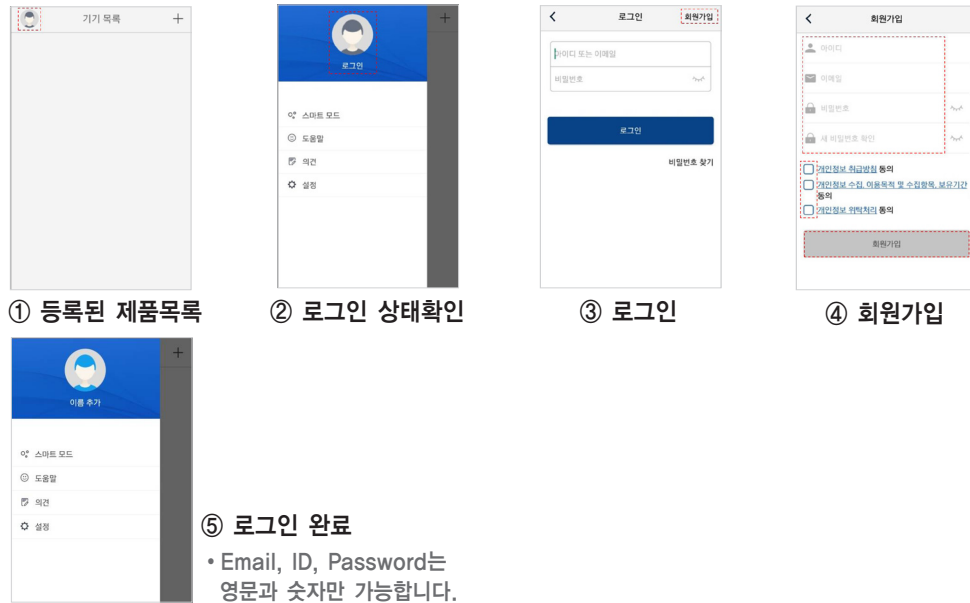
〈RV\*\*AB\* 모델〉

- [모드선택]+[와이파이]버튼을 동시에 10초 이상 누르면 제품을 등록할 수 있는 초기상태가 됩니다.

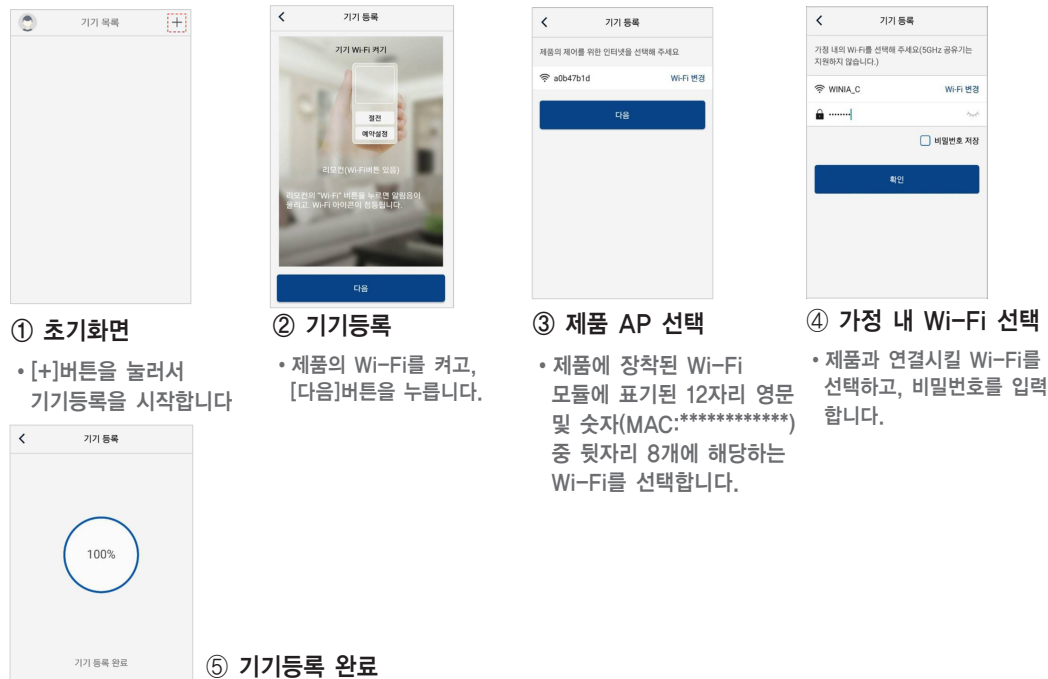
## 와이파이(Wi-Fi)모듈 제품 장착 설정 가이드

### 4-2. 회원가입

앱(App)을 실행하여 회원가입을 시작합니다.



### 4-3. 기기등록

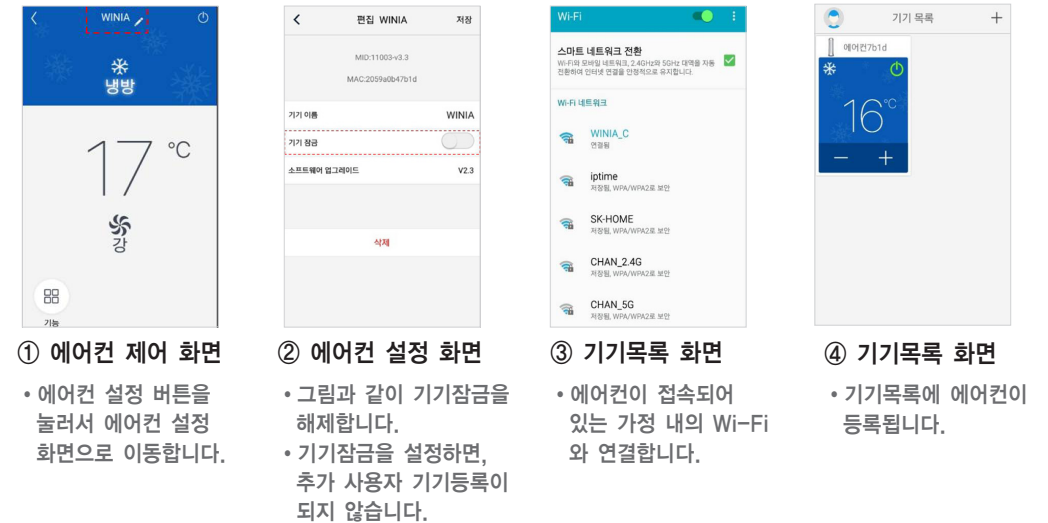


## 와이파이(Wi-Fi)모듈 제품 장착 설정 가이드

### 4-4. 추가 사용자 기기등록

기기등록이 완료된 에어컨을 다른사용자의 스마트 기기에 기기 등록하는 방법입니다.

- ① 기기 설정 화면에서 기기잠금을 해제합니다.
- ② 기기 등록할 스마트 기기를 에어컨이 접속되어있는 가정 내의 Wi-Fi에 연결합니다.
- ③ App을 실행하면 기기등록이 완료됩니다.
- ④ 기기잠금을 설정하면, 추가 사용자 기기등록이 되지않습니다.



공유기 설정 문제발생 시	<ol style="list-style-type: none"> <li>1. 지원가능 Wi-Fi 무선공유기 사양(802.11b/g/m 2.4GHz)을 반드시 확인하세요.</li> <li>2. 듀얼밴드(2.4GHz, 5GHz)무선공유기 사용 시 반드시 2.4GHz를 선택하여 사용하십시오.</li> <li>3. 스마트폰의 Wi-Fi 고급 설정 모드에 진입하여 '신호 약한 Wi-Fi 끊기 항목'과 관련된 기능이 있다면 해제하여 주세요.</li> <li>4. 스마트폰의 Wi-Fi 고급 설정 모드에 진입하여 '신호 세기'와 관련된 기능이 있다면 '전체'를 체크해주세요.</li> <li>5. 통신사가 KT인 경우 '올레 Wi-Fi 접속' 앱을 실행 후 설정 모드로 진입하여 자동 Wi-Fi 연결상태 관리 모드를 해제하여 주세요.</li> </ol>
서비스 문의 방법	<p>기기등록 실패가 계속될 경우, 위니아 고객센터로 문의하세요. 1588-9588</p>

※ 앱 업데이트로 인하여 예고없이 앱 화면 및 설정이 변경될 수 있습니다.